

Dziękujemy za zakup naszego produktu! Przed pierwszym użyciem należy dokładnie zapoznać się z instrukcją obsługi. Instrukcję należy zachować do późniejszego wglądu, gdyż zawiera ważne informacje.

ZASADY BEZPIECZNEGO UŻYTKOWANIA:

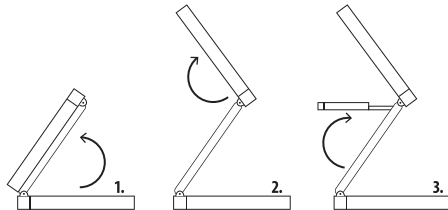
- Zapoznaj się uważnie z podanymi w instrukcji wskazówkami, zachowaj ją do późniejszego wglądu. Nieprzestrzeganie tych wskazówek może być niebezpieczne lub niezgodne z prawem. Może trwale uszkodzić urządzenie lub spowodować jego nieprawidłowe działanie.
- Urządzenie należy zawsze użytkować zgodnie z jego przeznaczeniem.
- Nie włączaj urządzenia w miejscach, w których zabrania się korzystania z urządzeń elektronicznych, ani wtedy, gdy może to spowodować zakłócenia lub inne zagrożenia.
- Producent nie ponosi odpowiedzialności za uszkodzenia spowodowane samodzielnymi modyfikacjami. Podobnie jest w przypadku zastosowania przewodów niezgodnych z parametrami urządzenia.
- Nie należy narażać urządzenia na działania wody i innych płynów. Nie powinno się korzystać z urządzenia w miejscach, gdzie występuje wysoka wilgotność powietrza. Może to niekorzystnie wpłynąć na pracę i żywotność podzespołów elektronicznych.
- Urządzenie nie powinno być obsługiwane przez osoby (także dzieci) o ograniczonych predyspozycjach ruchowych lub psychicznych, a także przez osoby niemające doświadczenia w obsłudze sprzętu elektronicznego. Mogą one z niego korzystać jedynie pod nadzorem osób odpowiadających za ich bezpieczeństwo.
- Nie wolno używać urządzenia gdy nosi on ślady uszkodzenia, lub gdy mamy podejrzenie, że nie działa prawidłowo.
- Opakowania można poddać recyklingowi zgodnie z lokalnymi przepisami.

OPIS PRZEZNACZENIA PRODUKTU:

Ładowarka bezprzewodowa umożliwi ładowanie urządzeń mobilnych bez konieczności podłączania ich przewodowo bezpośrednio do zasilania. Ładowarka bezprzewodowa wykorzystuje fale elektromagnetyczne do przesyłania energii z nadajnika (ładowarki) do odbiornika (urządzenia do ładowania), co umożliwi bezprzewodowe ładowanie urządzeń. Urządzenie zawsze używaj zgodnie z jego przeznaczeniem. Korzystanie z urządzenia wykraczające poza jego przeznaczenie jest niezgodne z prawem i negatywnie wpływa na otoczenie.

KORZYSTANIE Z ŁADOWARKI

Rozłóż ładowarkę zgodnie z rysunkiem poniżej.



Jeden koniec przewodu podłącz do zasilacza sieciowego, drugi koniec przewodu wepnij do złącza USB - C w ładowarce. Zbliź urządzenie, który posiada funkcję ładowania bezprzewodowego do miejsca ładowania wyznaczonego na ładowarce. Magnes automatycznie przyciągnie i dokładnie umieści urządzenie w miejscu jak najbardziej efektywnym do ładowania.

Ładowanie zacznie się automatycznie.

Ładowarka posiada trzy miejsca ładowania urządzeń z indukcyjną technologią ładowania.

Każde z nich jest przystosowane do indywidualnych cech urządzeń firmy Apple. Na rysunku dot. budowy urządzenia, przedstawione są miejsca z podziałem na rodzaj urządzeń.

Po zakończonym ładowaniu zdejmij urządzenie ładowane w ładowarki lub odłącz od zasilania.

Ładowarka dedykowana jest głównie do serii urządzeń z funkcją MagSafe. Ładowarkę można używać z innymi urządzeniami, ale cecha magnetycznego mocowania nie będzie funkcyjna.

ROZWIĄZYWANIE PROBLEMÓW

- Mimo podłączenia ładowarka nie ładuje urządzenia
 - Sprawdź, czy źródło zasilania, do którego podłączona jest ładowarka nie jest uszkodzone.
 - Sprawdź, czy przewód połączeniowy (USB-C) nie jest uszkodzony.
 - Sprawdź, czy urządzenie, którego akumulator jest ładowany nie jest uszkodzone.
- Ładowanie indukcyjne nie działa
 - Sprawdź, czy maksymalna odległość ładowania indukcyjnego nie została przekroczona (np. przez używanie dodatkowych obudów na ładowanym urządzeniu). Jeśli twoje urządzenie ma etui ochronne, zwróć uwagę na jego grubość. Zbyt grube etui może spowodować niestabilne ładowanie lub jego brak. Zalecamy, aby grubość etui nie przekraczała 5 mm.
 - Sprawdź, czy parametry techniczne użytego źródła zasilania są zgodne z parametrami zasilania ładowarki.

- Ładowarka mocno się rozgrzewa

Nagrzewanie się ładowarki jest normalnym zjawiskiem. Sprawdź, czy urządzenie, którego akumulator jest ładowany nie pobiera zbyt dużej ilości energii.

Jeśli problem nadal występuje, to skontaktuj się z serwisem.

Konserwacja urządzenia

Do czyszczenia urządzenia używaj tylko suchej i miękkiej ściereczki. Nie używaj środków o wysokim stężeniu kwasowym lub zasadowym.

UWAGA

Producent nie jest odpowiedzialny za konsekwencje sytuacji spowodowanych nieprawidłowym użytkowaniem urządzenia lub niezastosowaniem się do zaleceń.



Prawidłowa utylizacja zużytego sprzętu elektrycznego i elektronicznego:

Urządzenie oznaczone jest symbolem przekreślonego kontenera na śmieci, zgodnie z Dyrektywą Europejską 2012/19/UE o zużytych sprzęcie elektrycznym i elektronicznym (Waste Electrical and Electronic Equipment – WEEE). Produktów oznaczonych tym symbolem po upływie okresu użytkowania nie należy utylizować lub wyrzucać wraz z innymi odpadami z gospodarstwa domowego. Użytkownik ma obowiązek pozbywać się zużytego sprzętu elektrycznego i elektronicznego, dostarczając go do wyznaczonego punktu, w którym takie niebezpieczne odpady poddawane są procesowi recyklingu. Gromadzenie tego typu odpadów w wydzielonych miejscach oraz właściwy proces ich odzyskiwania przyczyniają się do ochrony zasobów naturalnych. Prawidłowy recykling zużytego sprzętu elektrycznego i elektronicznego ma korzystny wpływ na zdrowie i otoczenie człowieka. W celu uzyskania informacji na temat miejsca i sposobu bezpiecznego dla środowiska pozbycia się zużytego sprzętu elektronicznego użytkownik powinien skontaktować się z odpowiednim organem władz lokalnych, z punktem zbiórki odpadów lub z punktem sprzedaży, w którym kupił sprzęt.



Niniejszą instrukcję obsługi oraz opakowanie urządzenia należy poddać ponownemu przetworzeniu zgodnie z lokalnym schematem recyklingu.



Symbol oznaczający teksturę płaską (materiał opakowania).



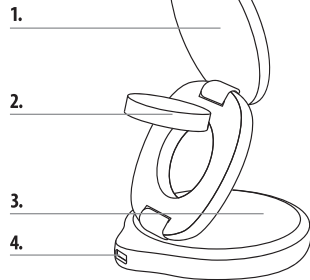
Firma TelForceOne S.A. niniejszym oświadcza, że typ urządzenia radiowego ładowarka bezprzewodowa MAWC-200 jest zgodny dyrektywą 2014/53/UE. Pełny tekst deklaracji zgodności UE jest dostępny pod następującym adresem internetowym www.manual.forever.eu/mawc-200

MAGNETIC WIRELESS CHARGER

MODEL: MAWC-200

MANUAL INSTRUKCJA OBSŁUGI

PRODUCT DESCRIPTION /OPIS PRODUKTU



1. Charging location for the phone/
Miejsce ładowania dla telefonu
2. Charging location for the Apple Watch/
Miejsce ładowania dla Apple Watch
3. Charging location for the AirPods/
Miejsce ładowania dla AirPods
4. USB-C power socket/
Gniazdo zasilania USB-C

SPECIFICATION/SPECYFIKACJA

USB-C input voltage /Napięcie wejściowe USB-C : 9,0 V ~ 2,0 A (18,0 W), 12,0 V ~ 1,5 A (18,0 W)

Output power for the phone/Moc ładowania telefonu: 15,0 W

Output power for the Apple Watch/Moc ładowania Apple Watch: 2,5 W

Output power for the AirPods/Moc ładowania AirPods: 5,0 W

Conversion efficiency/Sprawność konwersji: $\geq 75\%$

Wireless charging distance/Dystans ładowania indukcyjnego: $\leq 6\text{mm}$

Frequency range/Zakres częstotliwość: 110 - 205kHz

PRODUCER/CUSTOMER SERVICE OFFICE/ PRODUCENT/BIURO OBSŁUGI KLIENTA

TelForceOne S.A. Telephone/Infolinia: (+48) 71 327 20 00
Krakowska 119 E-mail: info@telforceone.com
50-428 Wrocław Designed in Europe/Produced in PCR
Poland/Polaska Zaprojektowane w Europie/Wyprodukowane w Chinach

EN

3in1 MAGNETIC WIRELESS CHARGER

MAWC-200

Thank you for purchasing our product! Please read the instruction manual carefully before using it for the first time. Keep the manual for future reference, as it contains important information.

SAFETY RULES:

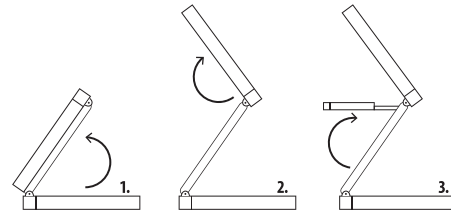
- Read carefully the instructions given in the manual, keep it for later reference. Failure to follow these instructions may be dangerous or illegal. It may permanently damage the device or cause it to malfunction
- Always use the device according to its intended use.
- Do not turn on the device in places where electronic devices are prohibited, or when it may cause interference or other hazards.
- The manufacturer is not responsible for damage caused by independent modifications. The same is true if you use cables that do not comply with the parameters of the device.
- The device should not be exposed to water or other liquids. The device should not be used in areas with high humidity. This may adversely affect the operation and life of electronic components.
- The device should not be operated by persons (including children) with limited motor or mental aptitude, or by persons without experience in handling electronic equipment. They may use it only under the supervision of persons responsible for their safety.
- Do not use the device when it bears signs of damage, or when we suspect that it is not working properly.
- Packaging can be recycled according to local regulations.

PRODUCT PURPOSE DESCRIPTION:

The wireless charger allows you to charge your mobile devices without having to wire them directly to the power supply. The wireless charger uses electromagnetic waves to transmit energy from the transmitter (charger) to the receiver (charging device), allowing you to charge your devices wirelessly. Always use the device for its intended purpose. Using the device beyond its intended purpose is illegal and negatively affects the environment.

USING THE CHARGER:

Unfold the loader as shown in the figure below.



Connect one end of the cable to the AC adapter, and plug the other end of the cable into the USB - C connector on the charger. Bring the device, which has wireless charging function, close to the charging spot designated on the charger. The magnet will automatically attract and accurately place the device in the most efficient place for charging.

Charging will start automatically.

The charger has three charging spots for devices with inductive charging technology. Each of them is adapted to the individual characteristics of Apple devices. In the figure on the design of the device, the locations are shown by device type.

After charging is completed, remove the device being charged from the charger or unplug it from the power supply.

The charger is mainly dedicated to the MagSafe series of devices. The charger can be used with other devices, but the magnetic attachment feature will not be functional.

SOLVING PROBLEMS:

1. Despite being connected, the charger does not charge the device
 - Check that the power source to which the charger is connected is not damaged.
 - Check that the connection cable (USB-C) is not damaged.
 - Check that the device whose battery is being charged is not damaged.
2. Induction charging does not work
 - Check that the maximum distance of inductive charging has not been exceeded (e.g., by using additional cases on the device being charged). If your device has a protective case, pay attention to its thickness. A case that is too thick can result in unstable charging or no charging at all. We recommend that the thickness of the case should not exceed 5 mm.
 - Check that the technical parameters of the power source used are compatible with those of the charger.
3. The charger heats up a lot
 - It is normal for the charger to heat up. Check that the device whose battery is being charged is not drawing too much power.

If the problem persists, contact the service center.

Maintenance of the device:

Use only a dry and soft cloth to clean the device. Do not use highly acidic or alkaline agents.

NOTE:

The manufacturer is not responsible for the consequences of situations caused by improper use of the device or failure to follow the recommendations.



Proper disposal of used equipment

The device is marked with a crossed-out garbage container symbol, in accordance with the European Directive 2012/19/EU on Waste Electrical and Electronic Equipment (WEEE). Products marked with this symbol should not be disposed of or thrown away with other household waste at the end of their useful life. The user is obliged to dispose of waste electrical and electronic equipment by delivering it to a designated point where such hazardous waste is recycled. The collection of such waste in separate places and the proper recycling process contribute to the conservation of natural resources. Proper recycling of waste electrical and electronic equipment has a beneficial effect on human health and the environment. For information on where and how to dispose of used electronic equipment in an environmentally safe manner, the user should contact the relevant local government authority, the waste collection point or the point of sale where the equipment was purchased.



Selective waste collection allows waste to be separated efficiently and recycled for reuse.



Symbol for flat cardboard (packaging material).



TelForceOne S.A. hereby declares that the radio device type wireless charger MAWC-200 is in compliance with Directive 2014/53/EU. The full text of the EU declaration of conformity is available at the following web address www.manual.forever.eu/mawc-200



FR

Cet appareil et son câble sont recyclables.



À DÉPOSER EN MAGASIN

À DÉPOSER EN DÉCHÈTERIE

OU



Points de collecte sur www.quefairedemesdechets.fr