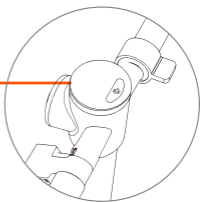


3



1



2

4

5

7

8

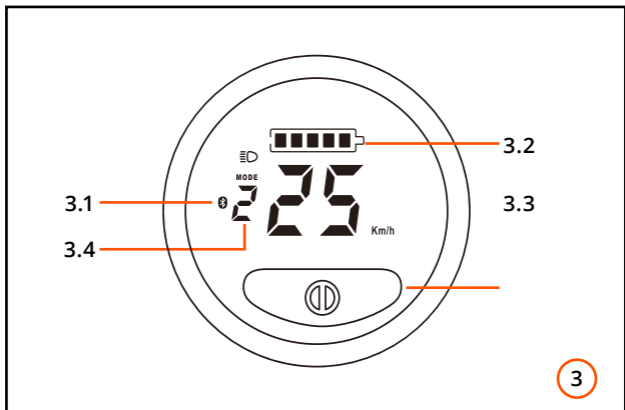
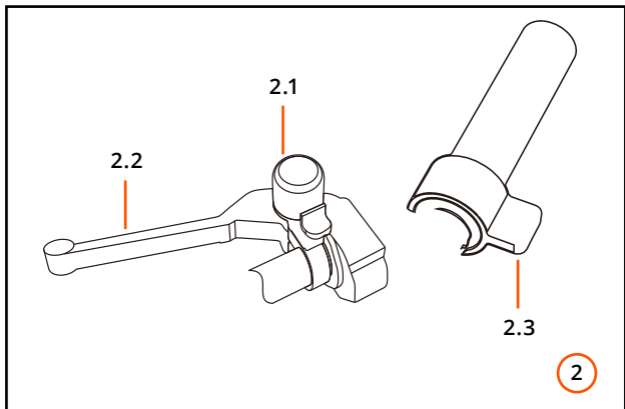
6

9

11

10

1



Děkujeme Vám za zakoupení produktu Forever. Před použitím si důkladně přečtete uživatelskou příručku a ponechte si ji pro budoucí použití. Nerozebírejte zařízení svépomocí – všechny opravy musí provádět autorizované servisní středisko. Používejte pouze originální příslušenství dodávané výrobcem. Toto zařízení by nemělo být vystavováno vodě, vlhkosti, přímému slunečnímu svitu, ohni a dalším zdrojům tepla. Doufáme, že produkt Forever splní vaše očekávání.

## **SPECIFIKACE**

Velikost kol: 8.5"

Výkon motoru: 350W

Baterie: 36V, 7.5 Ah

Maximální vzdálenost na jedno nabití: 25 km

Doba nabíjení: 4h

Maximální rychlost: 25 km / h

Maximální nosnost: 130 kg

Maximální úhel stoupání: 20 °

Přední osvětlení: ano, LED

Zadní osvětlení: ano, LED

Skládací konstrukce: ano

Počet režimů jízdy: 2

Odpružení: přední, zadní, dvojité

Zadní brzda: kotoučová

Palubní počítač: ano

Váha: 14 kg

Podpora aplikací: ano: iOS a Android

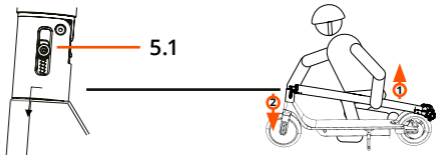
## **BEZPEČNOST:**

- Přečtete si tuto uživatelskou příručku
- Používejte koloběžku v souladu s dopravními předpisy
- Na koloběžce smí jet pouze jeden člověk
- Během jízdy mějte obě nohy na podvozku
- Neprovádějte na koloběžce akrobatické kousky a skoky. Může to poškodit koloběžku a zvýšit riziko zranění
- Buďte opatrní během jízdy za zhoršených podmínek viditelnosti, špatném počasí nebo po setmění
- První jízda by měla proběhnout na rovném povrchu bez překážek
- Před jízdou je doporučeno obléct si ochranné pomůcky a boty
- Buďte opatrní během jízdy na nerovném povrchu. Nevystavujte sebe a koloběžku nebezpečí
- Vždy před jízdou zkontrolujte, zda se všechny části koloběžky nachází na svém místě a nejsou poškozené
- Nepoužívejte poškozený produkt
- Použití koloběžky v rozporu s touto příručkou může vést ke zranění
- Nejezděte ze strmých svahů. Vždy kontrolujte rychlost
- Držte se dál od dětí a zvířat. Toto zařízení není hračka
- Nepřevázejte na koloběžce žádný náklad
- Nepoužívejte koloběžku v extrémním počasí
- Maximální nosnost: 130kg

## SLOŽENÍ A ROZLOŽENÍ KOLOBĚŽKY

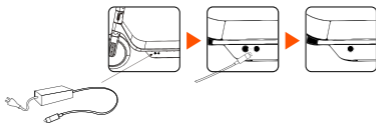
Pro složení koloběžky chyťte koloběžku jednou rukou (Obr. 1, 4) a posuňte jistící zámek směrem dolů (Fig. 2, 5.1). Opatrně složte koloběžku tím, že ohnete řídítka směrem dolů (Obr. 1, 4).

Pro rozložení koloběžky posuňte jistící zámek směrem dolů (Obr. 2, 5.1), uchopte řídítka (Obr. 1, 4) a rozložte řídítka dokud neuslyšíte cvaknutí.



## NABÍJENÍ KOLOBĚŽKY:

1. Připojte nabíjecí kabel k napájecímu adaptéru
2. Připojte napájecí adaptér do 100-240 V AC zásuvky
3. Připojte konec nabíjecího kabelu do konektoru koloběžky (obrázek 1, 11)



## OVLÁDÁNÍ:

1. Zapnutí koloběžky
  - Stiskněte ZAP / VYP tlačítko na 3 vteřiny (Obr.1, 3.3)
2. Vypnutí koloběžky
  - Stiskněte ZAP / VYP tlačítko na 3 vteřiny (Obr.1, 3.3)
3. Zapnutí / vypnutí osvětlení
  - Stiskněte dvakrát rychle ZAP / VYP tlačítko (Obr. 1, 3.5). Pro vypnutí stiskněte dvakrát rychle ZAP / VYP tlačítko (Obr. 1, 3.5)
4. Změna rychlosti
  - Stiskněte krátce ZAP / VYP tlačítko (Obr. 1, 3.5).

## PŘÍPRAVA PŘED JÍZDOU A JÍZDA:

1. Ujistěte se, že je koloběžka ve správné pozici a něco ji nechybí
2. Pevně oběma rukama chyťte řídítka (Obr. 1, 2.)
3. Dejte nohu na podvozek (Obr. 1, 8.)
4. Nohou na zemi se opatrně odstrčte
5. Opatrně stiskněte tlačítko plynu na řídítkách (Obr. 1, 2.3)
6. Pokud chcete zabrzdit, stiskněte brzdu na řídítkách (Obr. 1, 2.2)

**UPOZORNĚNÍ: Zadní blatník není určený pro brzdění. Pro brzdění používejte pouze brzdu na řídítkách.**

## ÚDRŽBA

### • Skladování a údržba

Pokud je koloběžka ušpiněná, použijte vlhký hadr pro její očištění. Pokud vlhký hadr na očištění nestačí, můžete použít přiměřené množství čistící pasty. Poté hadrem koloběžku očistíte. Ujistěte se, že je koloběžka během čištění odpojena od nabíječky a konektor nabíječky je zakrytý krytkou.

Poznámka: Pro čištění nepoužívejte alkohol, benzín, petrolej a další korozivní nebo těkavá rozpouštědla. Může to poškodit povrch koloběžky a komponenty uvnitř koloběžky. Pro čištění nepoužívejte stlačený vzduch ani tekoucí vodu. Pokud se koloběžka nepoužívá, měla by být uskladněna v suchém a chladném prostředí. Koloběžku nenechávejte venku, protože tam není chráněna proti vlhkosti. Koloběžku byste také měli chránit proti vysokým teplotám způsobeným slunečním svitem.

### • Zacházení s baterií

Chraňte baterii před teplotami vyššími 50°C a nižšími 10°C (nenechávejte koloběžku během léta v autě a nevhazujte baterii do ohně). Nízké teploty mohou poškodit baterii.

Udržujte koloběžku mimo dosah ohně a zdrojů tepla. Tím ochráníte baterii před přehřátím. Koloběžka by také neměla být ponechána v teplotách nižších než 0°C. Vysoké a příliš nízké teploty mohou poškodit baterii a podvybít ji.

Nepodvybíjejte baterii. Je doporučeno baterii před úplným podvybitím nabít. Toto zvýší výkon baterie. Používání koloběžky v nízkých a vysokých teplotách může zkrátit životnost baterie. Jezděte pouze v teplotách 15°C -25°C.

Ujistěte se, že je baterie nabíjena v pravidelných intervalech, i když koloběžka nebyla delší dobu používána. Zabráníte tak poškození baterie.

• Poznámka: Plně nabitá baterie se může vybit pokud se koloběžka delší dobu nepoužívá. Částečně nabitá baterie se vybijí rychleji. Před úplným vybitím baterií je nutné baterie nabít, aby nedošlo k jejich poškození (záruka se nevztahuje na poškození baterií v důsledku neodborné manipulace). Nerozebírejte koloběžku. Všechny opravy musí provádět pouze autorizované servisní středisko

### • Údržba ložisek

Koloběžka je zabezpečena a před prachem chráněné ložiska není nutné mazat. Abyste se vyhnuli nebezpečí při jízdě, pravidelně kontrolujte, zda nejsou ložiska opotřebovaná. Na koloběžce neskákejte a nepoužívejte nadměrný tlak, aby nedošlo k poškození ložisek. Toto není sportovní skútr.

### • Údržba kol

Před každou jízdou zkontrolujte, zda nejsou kola opotřebovaná.

### • Údržba šroubů a dalších spojů

Ujistěte se, že všechny šrouby jsou řádně dotaženy, aby se zabránilo nebezpečným situacím při jízdě. Nezapomeňte pravidelně mazat pohyblivé části.

## APLIKACE PRO CHYTRÉ TELEFONY

• Pro správné sledování trasy s aplikací City Sprinter PRO je nutné mít aktivní displej chytrého telefonu.

• Některé texty v aplikaci City Sprinter PRO mohou být v anglickém jazyce.

Společnost TelForceOne S.A. prohlašuje, že je výrobek v souladu se základními požadavky a dalšími příslušnými ustanoveními směrnice 2014/53/UE. Prohlášení o shodě je také umístěno – s možností stažení – na webových stránkách výrobku <https://sklep.telforceone.pl/en-gb/>